

3.3.5. ПОСТРОЕНИЕ ПОЛИГОНА ЧАСТОТ

Задача. Представьте данные о концентрации сывороточного альбумина из задачи, приведенной в 3.2, в виде полигона частот, связывающего частоту попадания в интервал с правой границей каждого интервала.

1. Для построения полигона частот с применением мастера диаграмм выполните следующие действия:

- выделите диапазон ячеек с таблицей частот **B19:C26**;

- щелкните мышью кнопку **Мастер диаграмм** ;

- в окне диалога (рис. 44) на вкладке **Стандартные** в поле *Тип* выберите вариант **Точечная**;

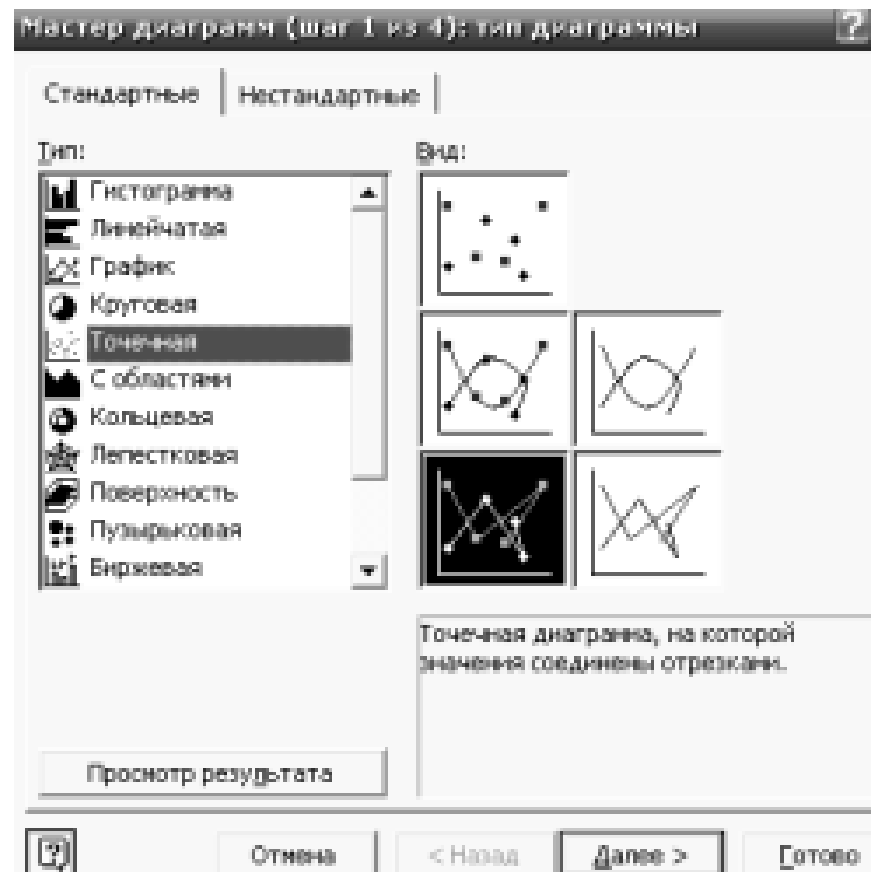



Рис. 44

– в поле **Вид** выберите **Точечная**, на которой значения соединены отрезками, и нажмите кнопку **Далее**;

– в появившемся окне на вкладке **Диапазон данных** включите переключатель **Ряды в: столбцах**  нажмите кнопку **Далее**;

– в следующем окне на вкладке **Заголовки** (рис. 45) напечатайте в поле *Название диаграммы* текст **Полигон частот**, в поле *Ось X (категорий)* — текст **концентрация альбумина, г**; в поле *Ось Y (значений)* — текст **частоты**;

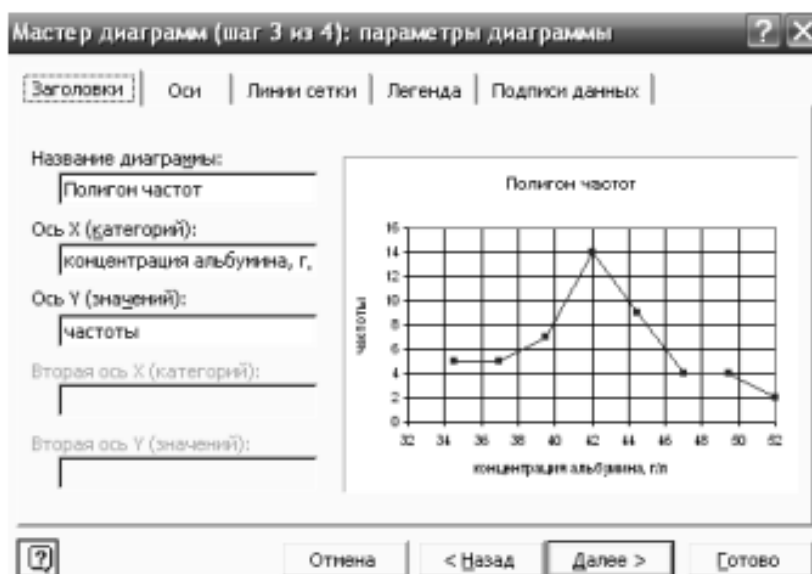


Рис. 45

– на вкладке **Линии сетки** установите флажки *основные линии* в разделах *Ось X* и *Ось Y*;

– на вкладке **Легенда** снимите флажок *Добавить легенду*, нажмите кнопку **Далее**>;

– в появившемся окне выбора места расположения диаграммы (рис. 46) включите переключатель **имеющемся** и нажмите кнопку **Готово**.

2. Чтобы изменить формат горизонтальной оси:

– наведите указатель мыши на горизонтальную ось, нажмите правую кнопку мыши для вызова контекстного меню (рис. 47);

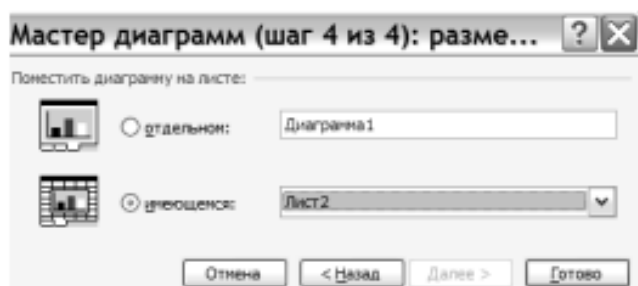


Рис. 46

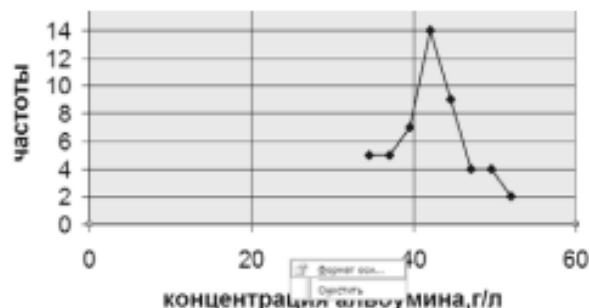


Рис. 47

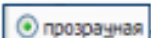
– выберите в контекстном меню команду **Формат оси**;

– в открывшемся окне диалога **Формат оси** (рис. 48) на вкладке *Шкала* выберите следующие параметры: в поле минимальное значение введите «32», максимальное значение «52», цена основных делений «2», ось Y пересекает в значении «32». Нажмите **ОК**.

3. Снимите заливку области построения графика, для чего:

– выделите область построения (сетку) щелчком правой кнопки мыши;

– в контекстном меню выберите **Формат области построения**;

– на вкладке **Вид** в области *Заливка* над палитрой установите переключатель .

Результат ваших действий показан на рис. 49.

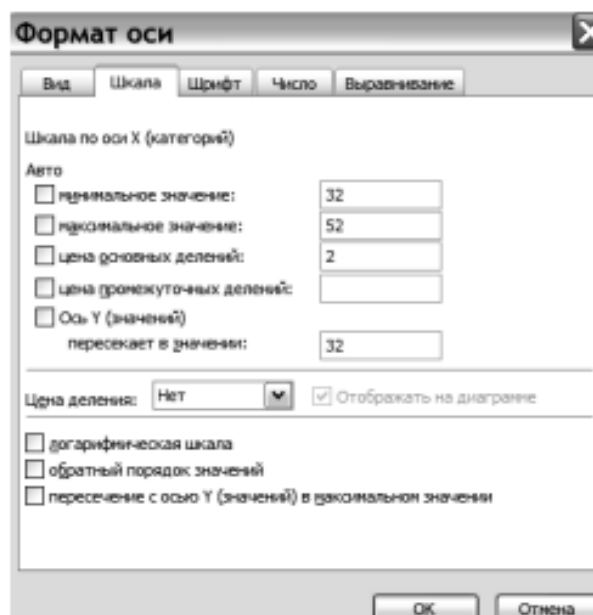


Рис. 48

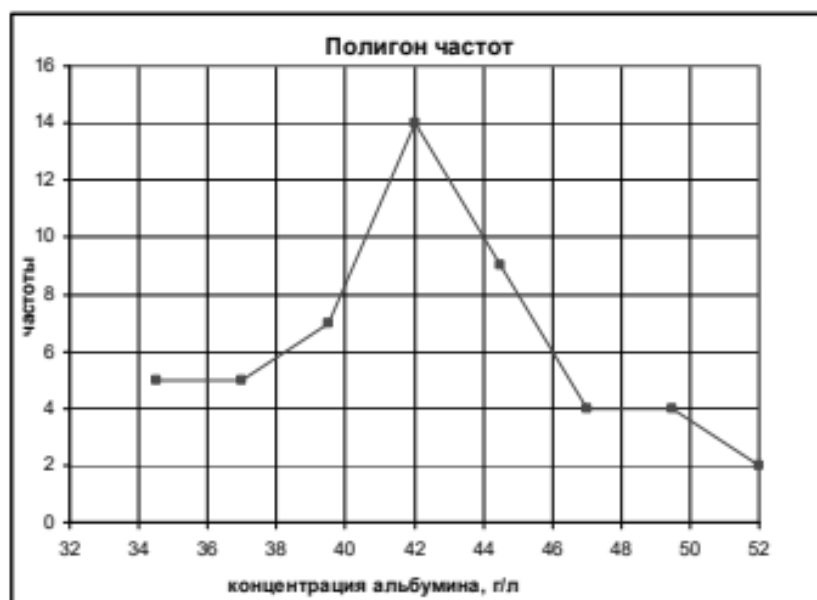


Рис. 49

Следует подчеркнуть, что результаты, получаемые с помощью встроенных статистических функций **Мастера функций** и графики, построенные с помощью **Мастера диаграмм**, имеют постоянную связь с исходными данными — при изменении исходных данных результаты решения автоматически изменяются.