



Восточно- Казахстанский государственный технический университет им. Д. Серикбаева

Результаты анкетирования «Анкета первокурсников» 2019 год

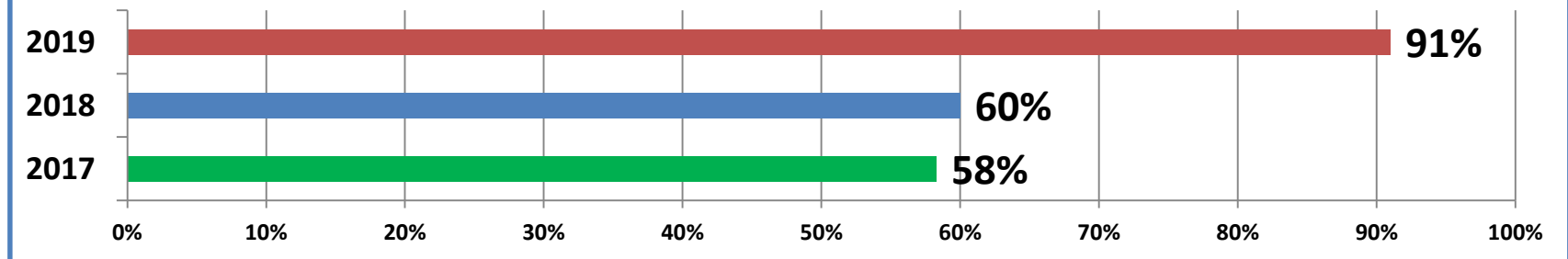
УВО и МК



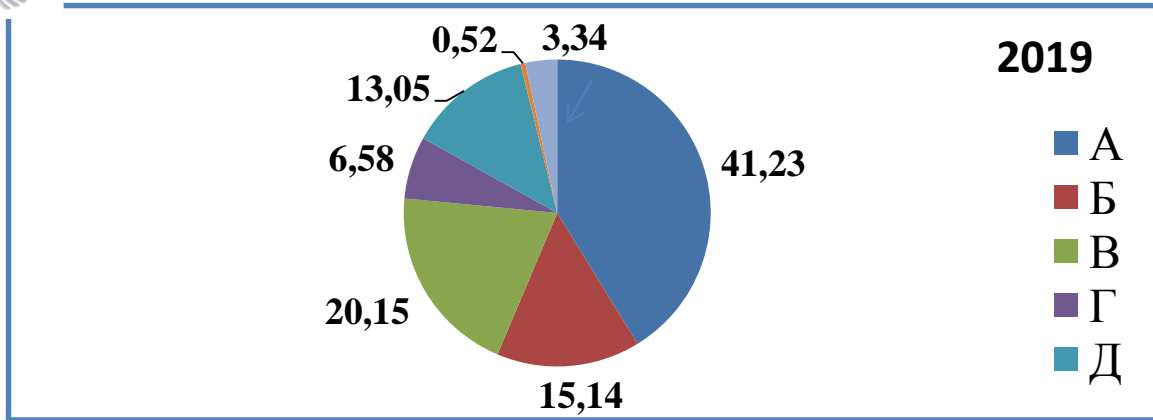
Цель анкетирования

- Выявить проблемы адаптации первокурсников в университете.
- Оценить результативность воспитательной работы со студентами первого курса.
- Выяснить результативность различных видов профориентационной работы.
- Анкетирование проходило с **19.02.19г. по 11.03.19г.**
- Респондент – обучающийся 1 курса очной формы обучения.
- Общее количество респондентов – **958 чел. (из 1050 чел.)**

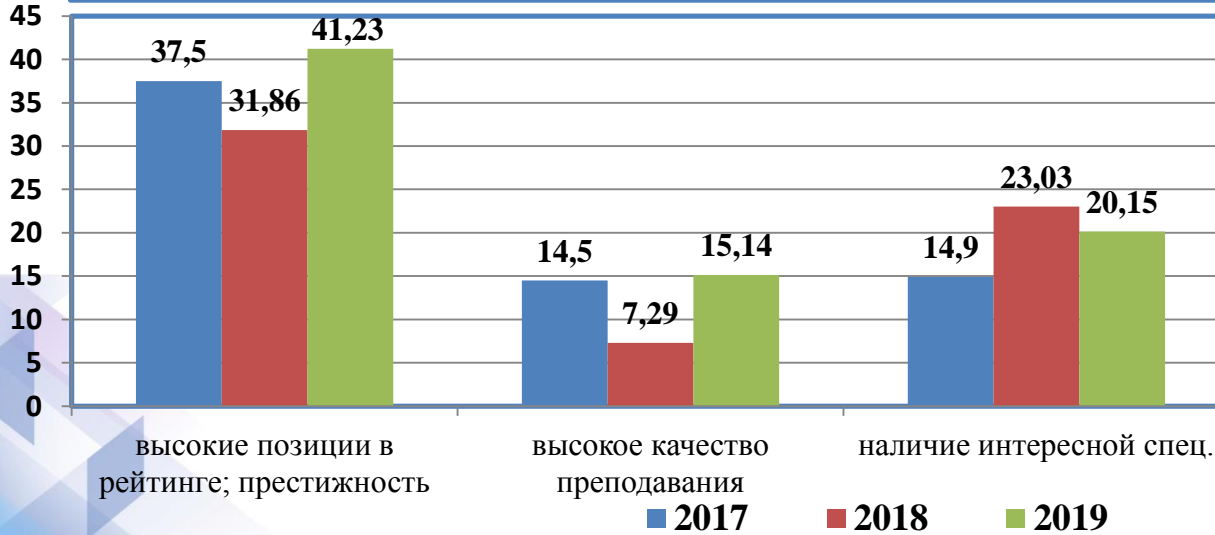
Доля студентов 1 курса, участвовавших в опросе



1. Почему Вы пришли учиться в ВКГТУ?

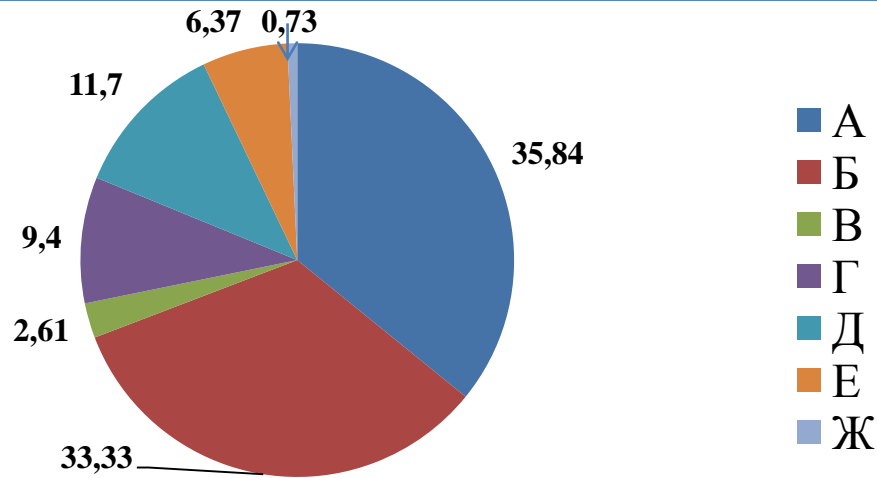


- А) Высокие позиции университета в рейтингах ВУЗов Казахстана**
- Б) Высокое качество преподавания, о котором я узнал (-а) от родственников/ друзей**
- В) Наличие интересной мне специальности**
- Г) Учились родственники/советы друзей и знакомых**
- Д) Возможность найти хорошую работу после окончания вуза**

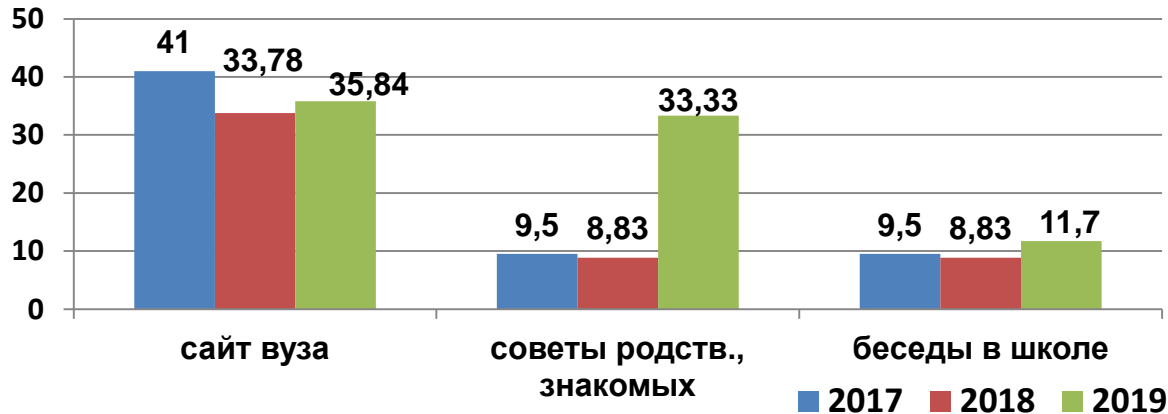




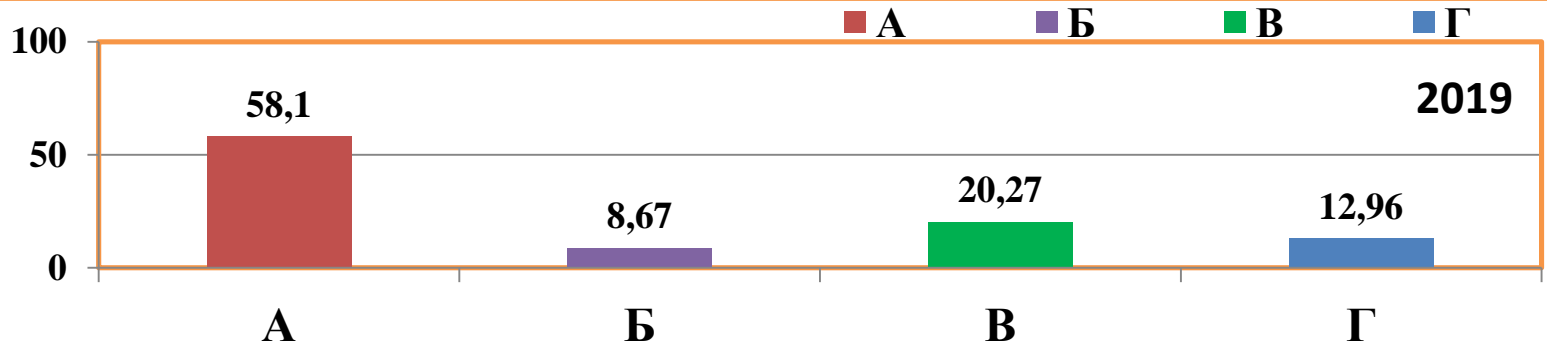
2. Кто (что) стало для Вас источником информации о ВКГТУ?



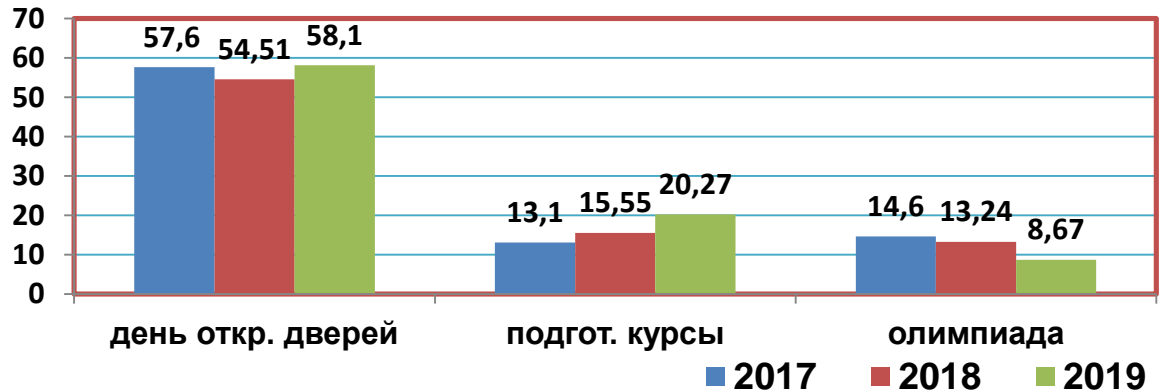
- А) Сайт ВКГТУ
- Б) Советы родственников, знакомых
- В) Рекламные буклеты
- Г) День открытых дверей
- Д) Беседы в школе с участием представителя ВКГТУ
- Е) Социальные сети
- Ж) Выставки вузов
- З) Советы родственников, знакомых
- И) Журнал «Жас талап»
- К) Журнал «Ел Ертеңі»



3. Какие мероприятия и курсы в ВКГУ Вы посещали за последний год учебы в школе?

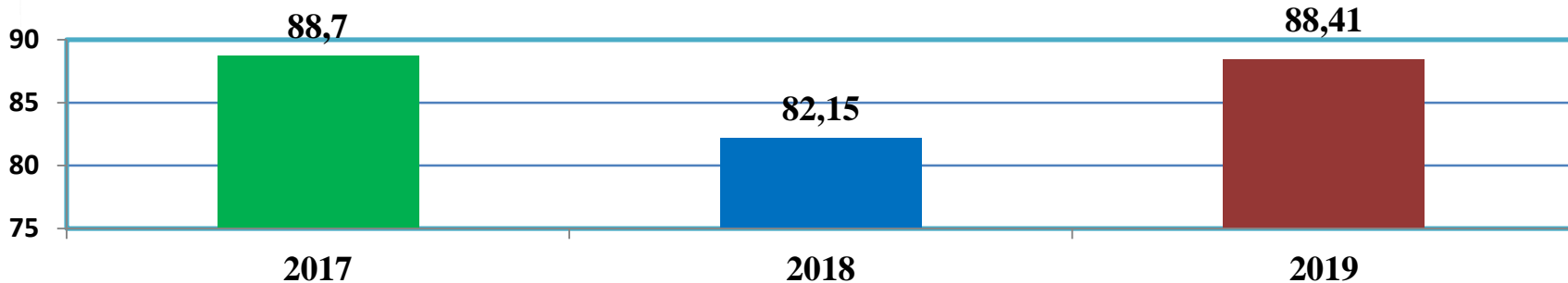


- A) День открытых дверей**
- Б) Олимпиада школьников**
- В) Подготовительные курсы**
- Г) Экскурсии по университету**





4. Получали ли Вы информацию от сотрудников ВКГТУ?



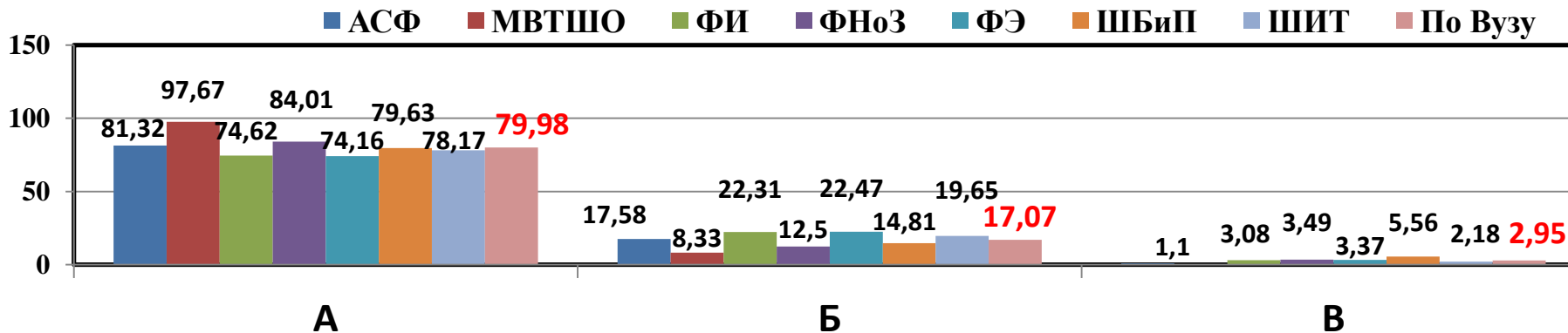
5. Как Вы оцениваете информацию, полученную напрямую от сотрудников ВКГТУ?

А) **Информация была полной и достоверной**

Б) **Информация была достоверной, но не полной**

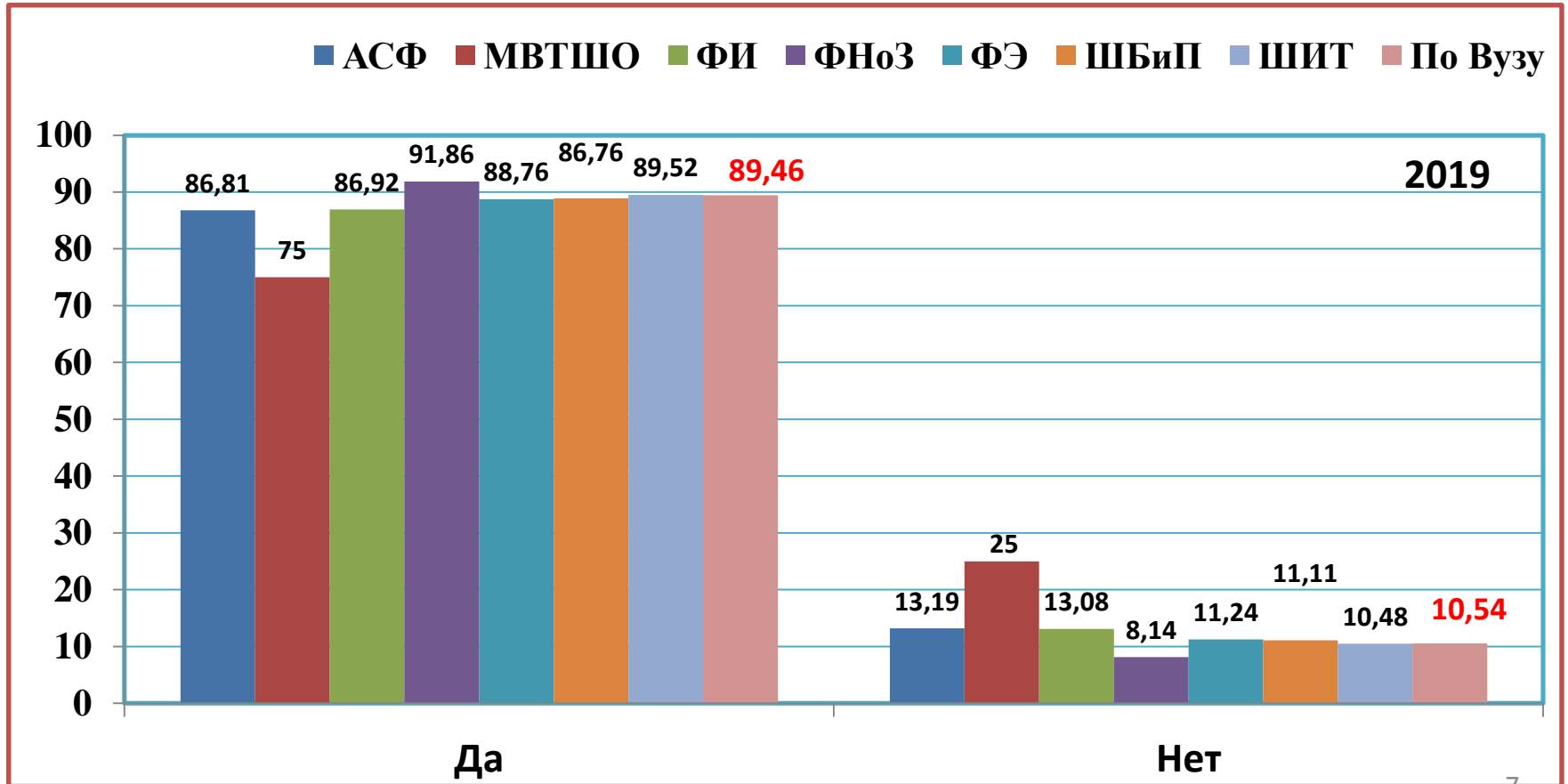
В) **Информация была недостоверной и /или неполной**

2019г.



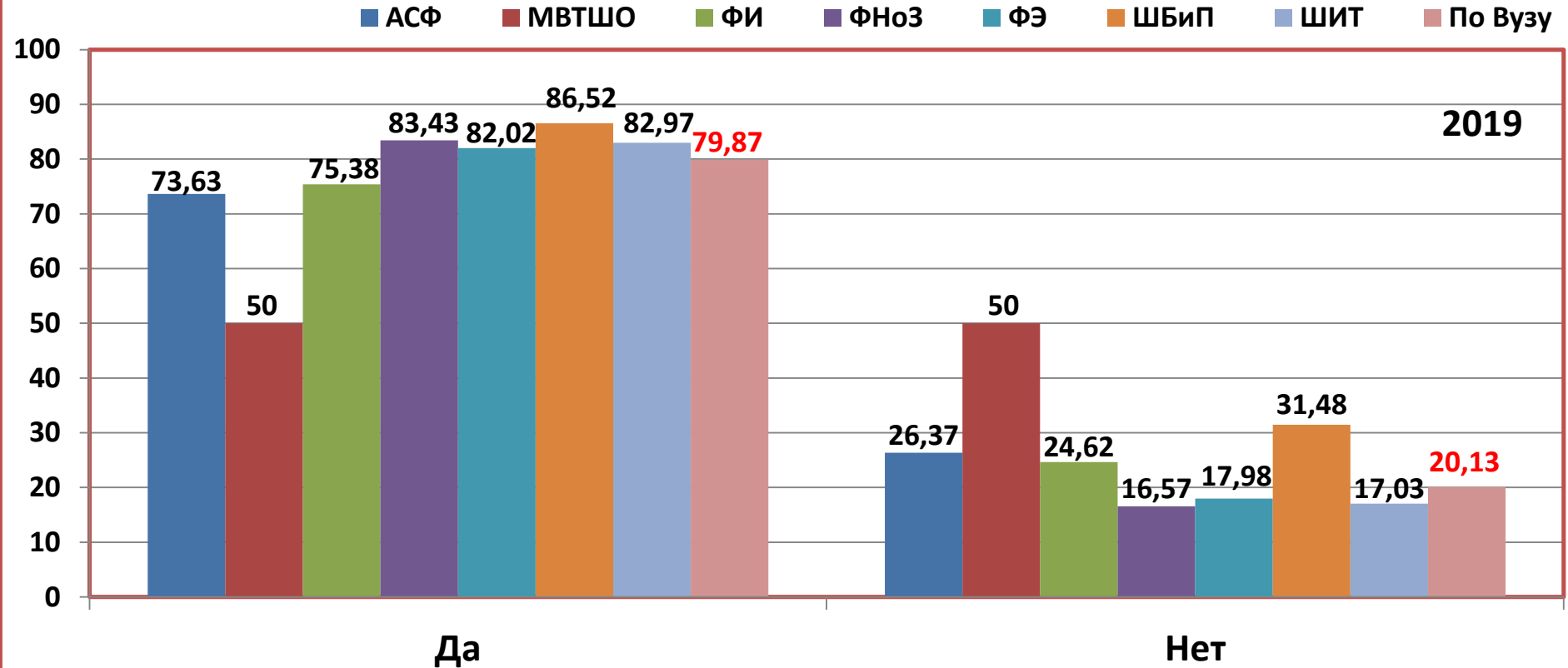


6. Помогла ли Вам эта информация с выбором специальности?



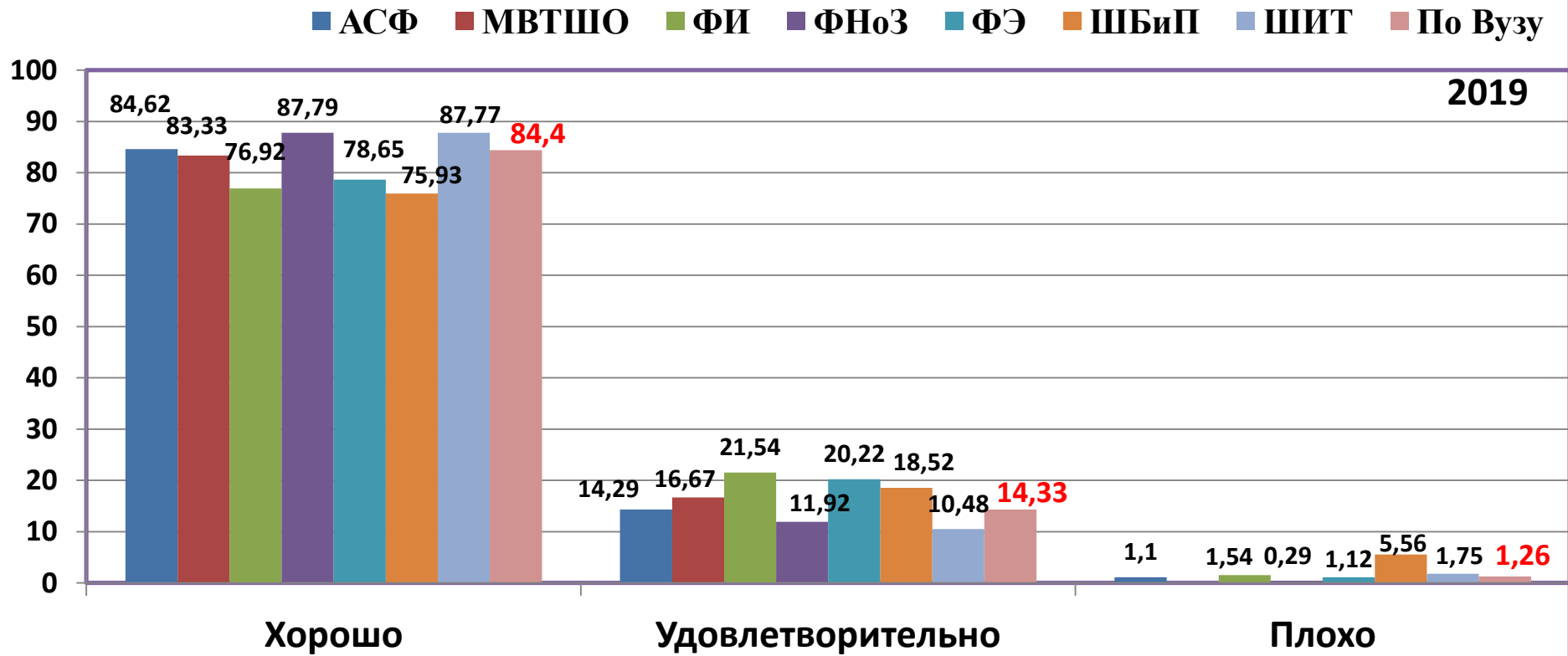


7. Обращали ли Вы (или Ваши близкие) внимание на материалы о ВКГТУ, опубликованные в СМИ?





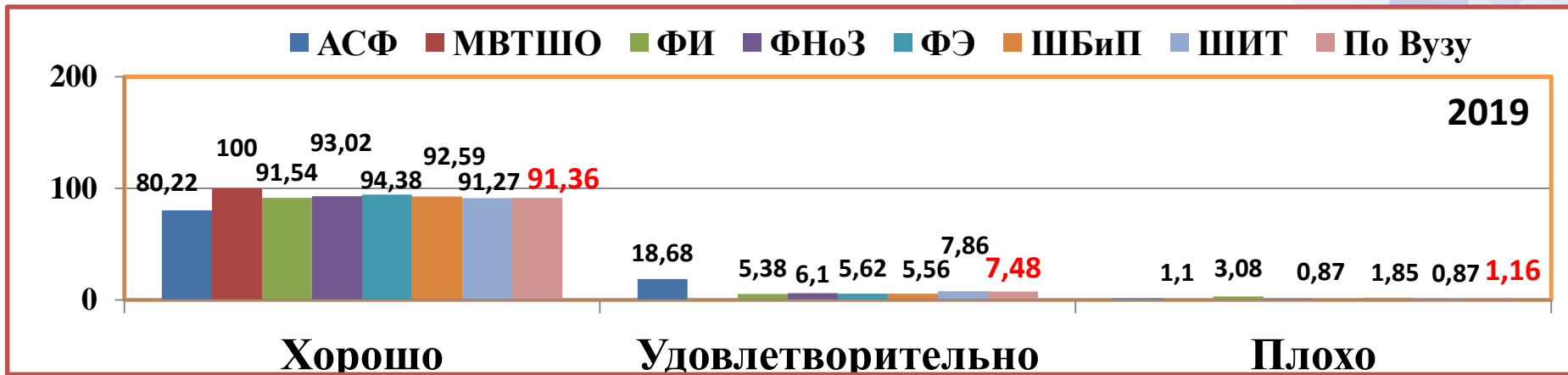
8. Как Вы оцениваете работу приемной комиссии ВКГТУ?



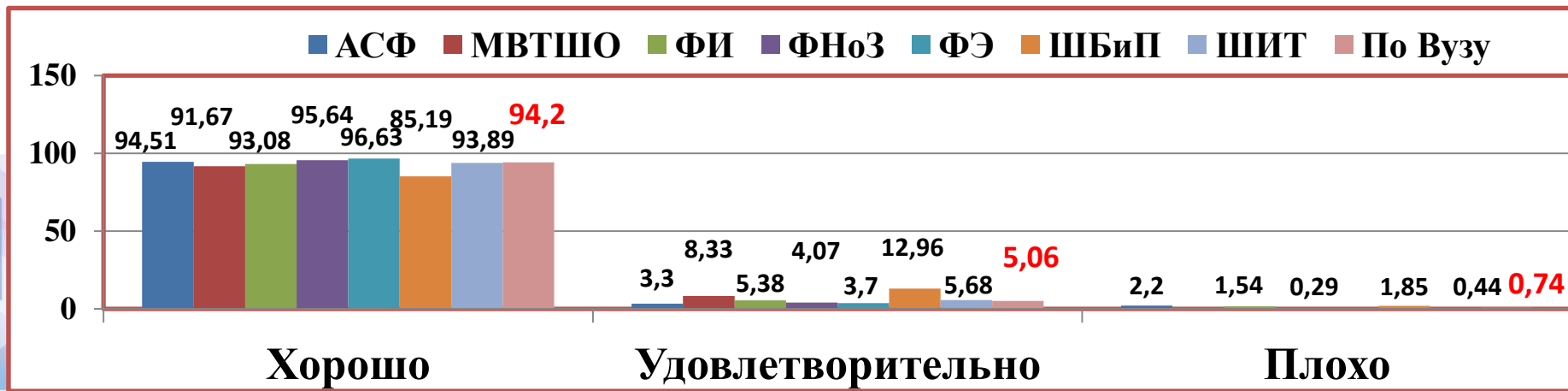
2017 г. – 85,64 %, 2018 г. – 80,42 %, 2019 г. – 84,4 %



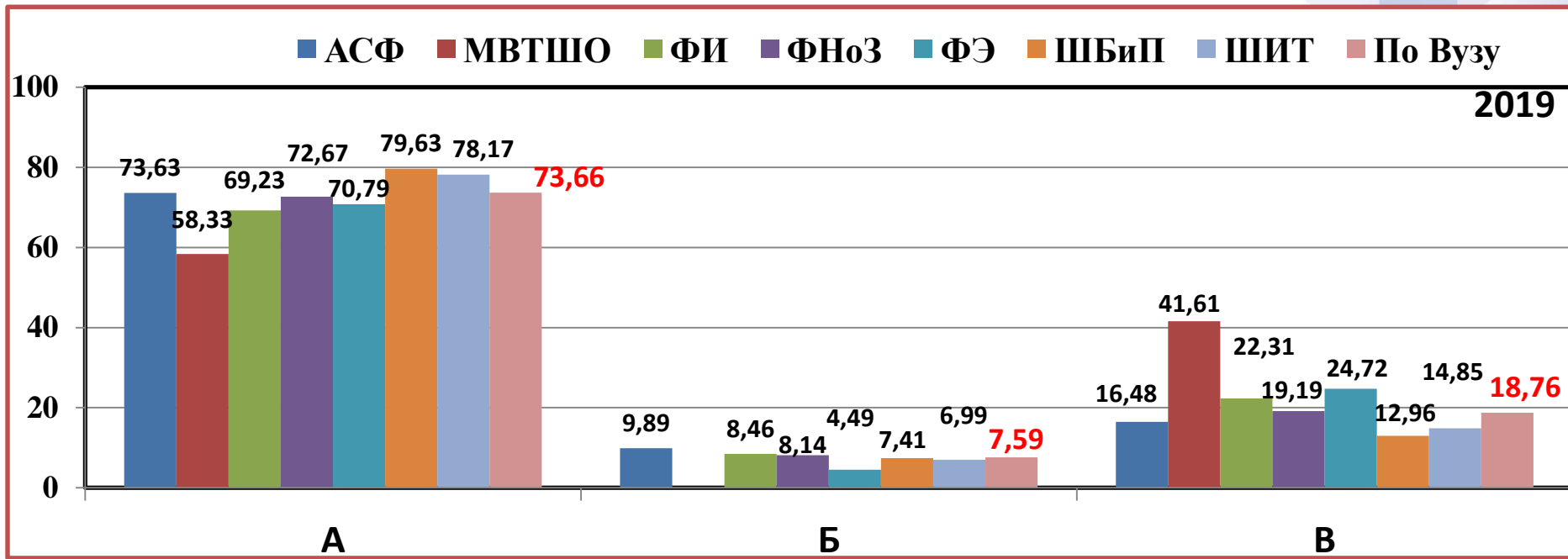
9. Как Вы оцениваете работу деканата своего факультета?



10. Как Вы оцениваете работу библиотеки ВКГТУ?



11. Испытывали ли Вы трудности в адаптации к студенческой жизни?

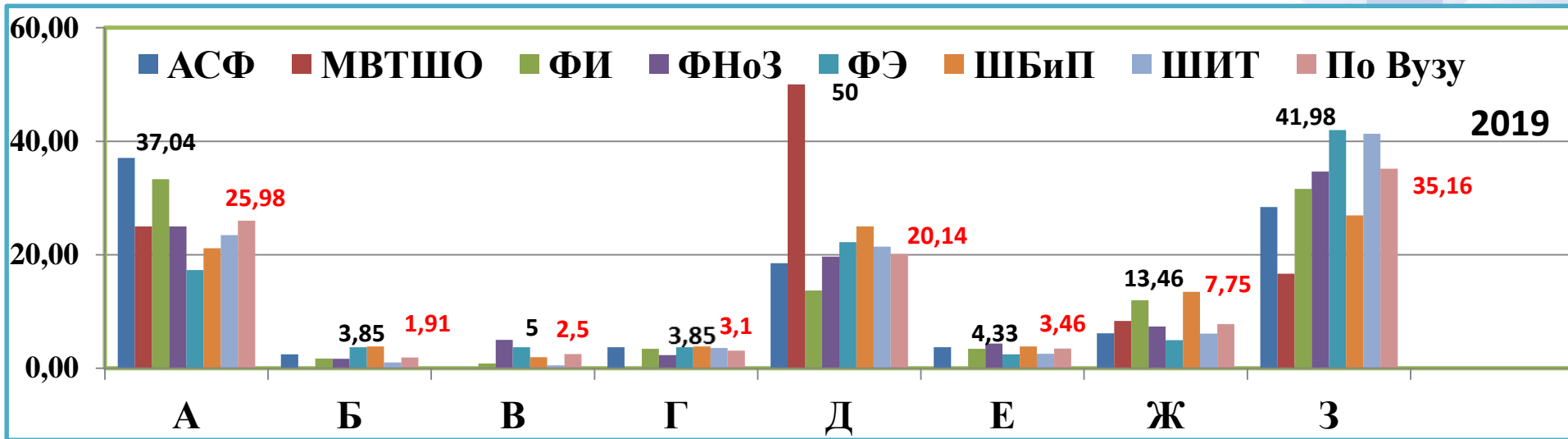


А) испытывал(а) некоторые сложности, трудно было в начале обучения;

Б) испытываю некоторые проблемы к адаптации в вузе до сих пор;

В) не испытывал никаких трудностей.

12. Укажите проблемы, возникшие на первом этапе учебы ?



А) Неудобное расписание

Б) Недостаточно учебной литературы и методических материалов

В) Отсутствие жилья

Г) Проблемы коммуникативного характера (общение с однокурсниками, с преподавателями)

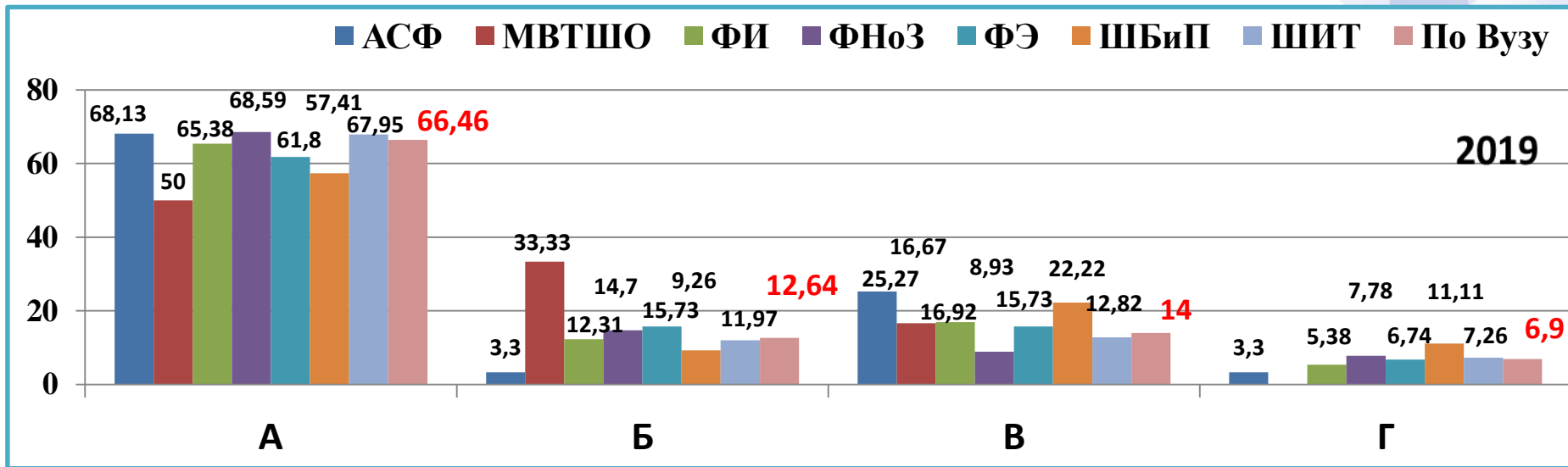
Д) Трудности с изучением некоторых дисциплин из-за нехватки знаний, полученных ранее

Е) Материальные проблемы

Ж) Трудно ориентироваться в университете, найти нужную аудиторию

З) Нет проблем

13. Кто (что) помогло адаптироваться к обучению?



А) Желание учиться;

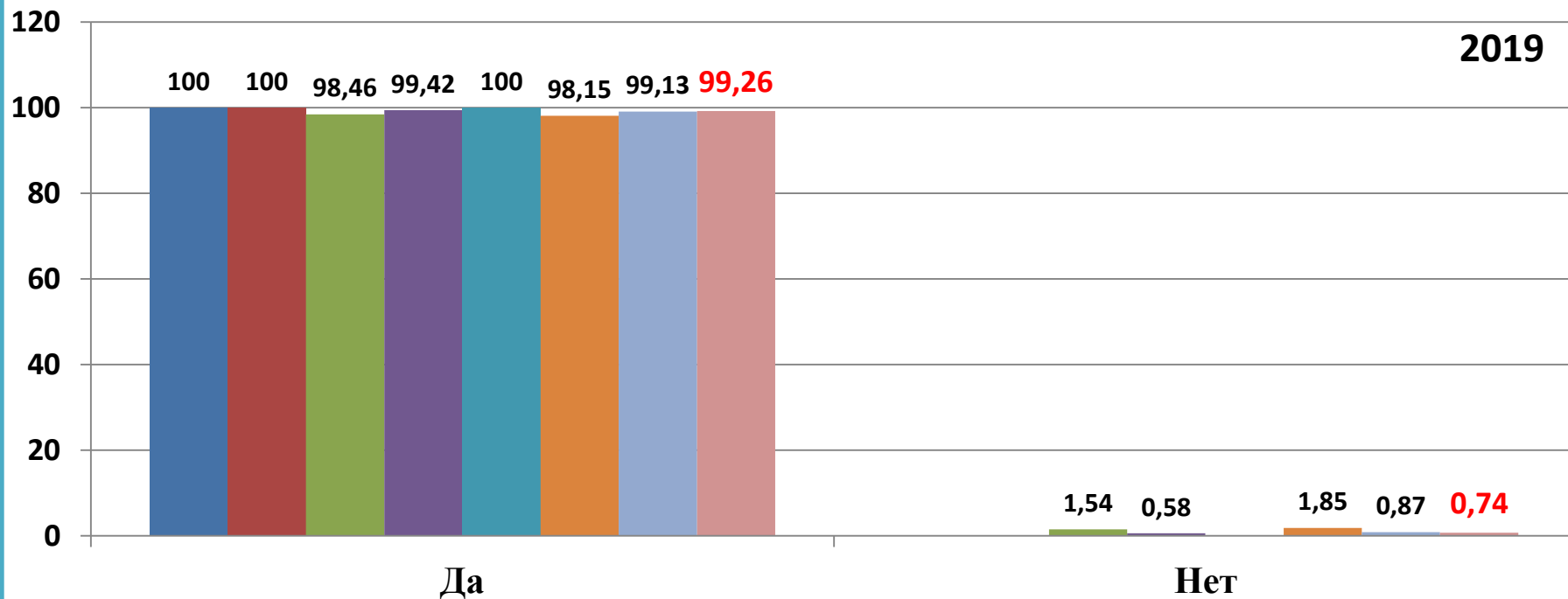
Б) Советы и помощь куратора учебной группы и / или сотрудников деканата;

В) Сотрудничество в группе;

Г) Доброжелательное взаимодействие с преподавателями.

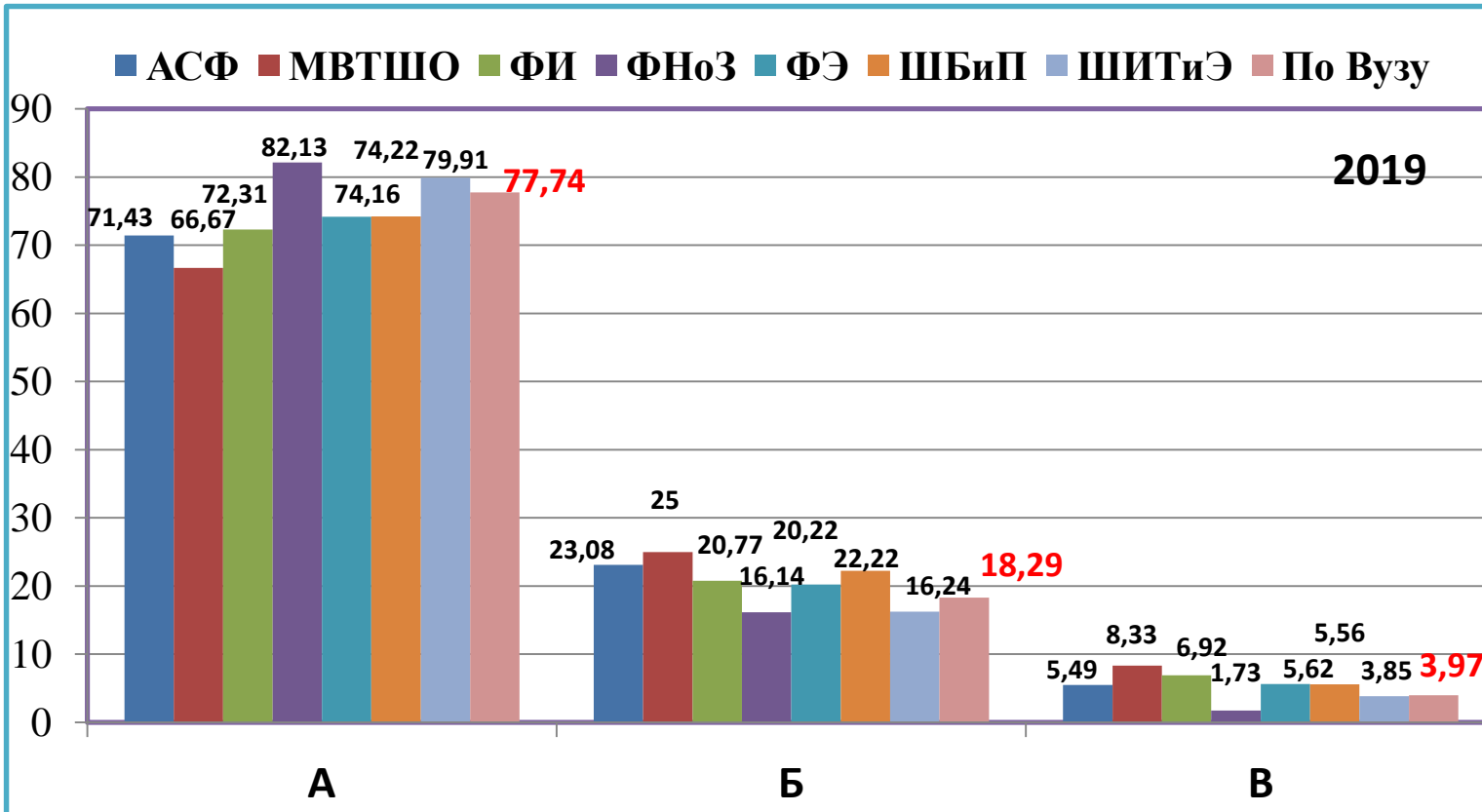
14. Пользуетесь ли Вы сайтом университета и образовательным порталом?

■ АСФ ■ МВТШО ■ ФИ ■ ФНОЗ ■ ФЭ ■ ШБиП ■ ШИТ ■ По Вузу





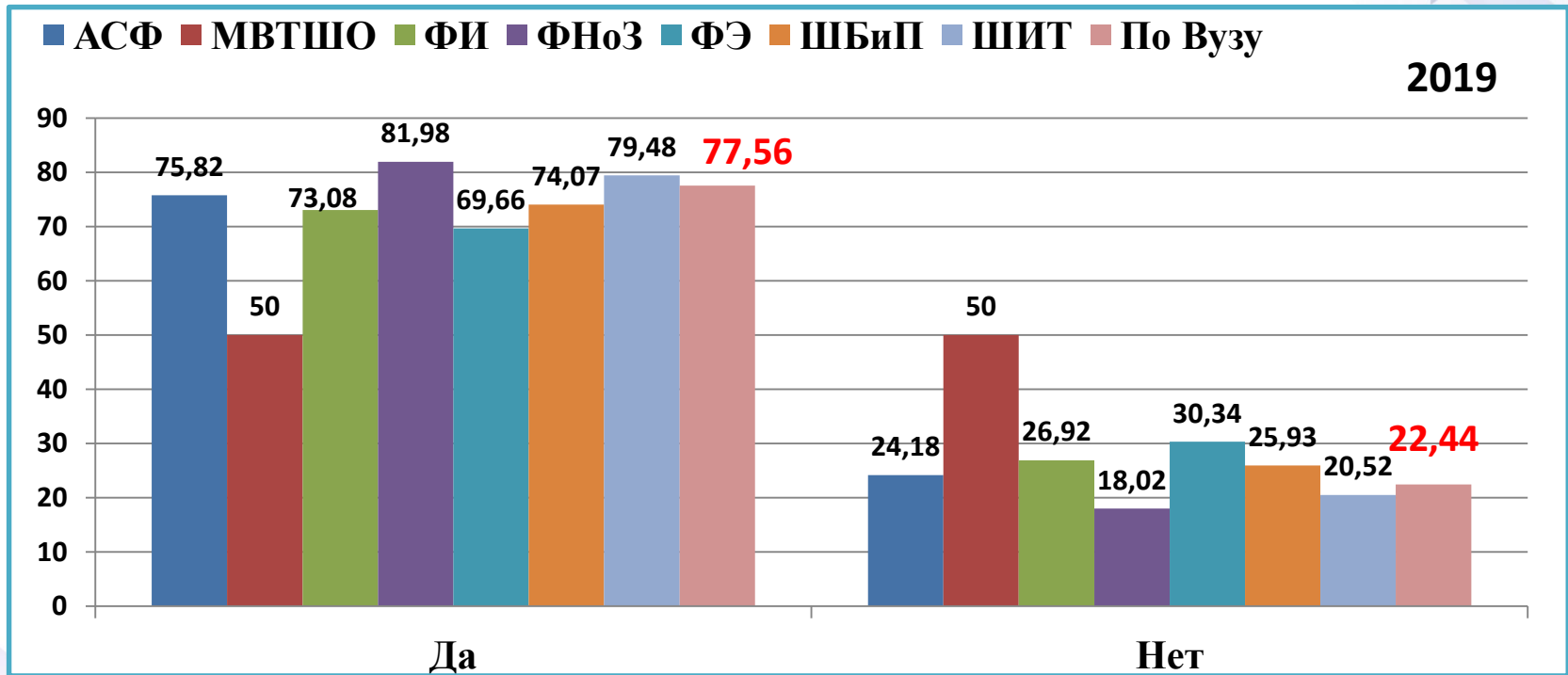
15. Нашли ли вы необходимую информацию на сайте университета, в Справочнике-путеводителе?



А) Да, легко и быстро нашел нужную информацию;
Б) Да, но не сразу;
В) Не смог найти нужную информацию



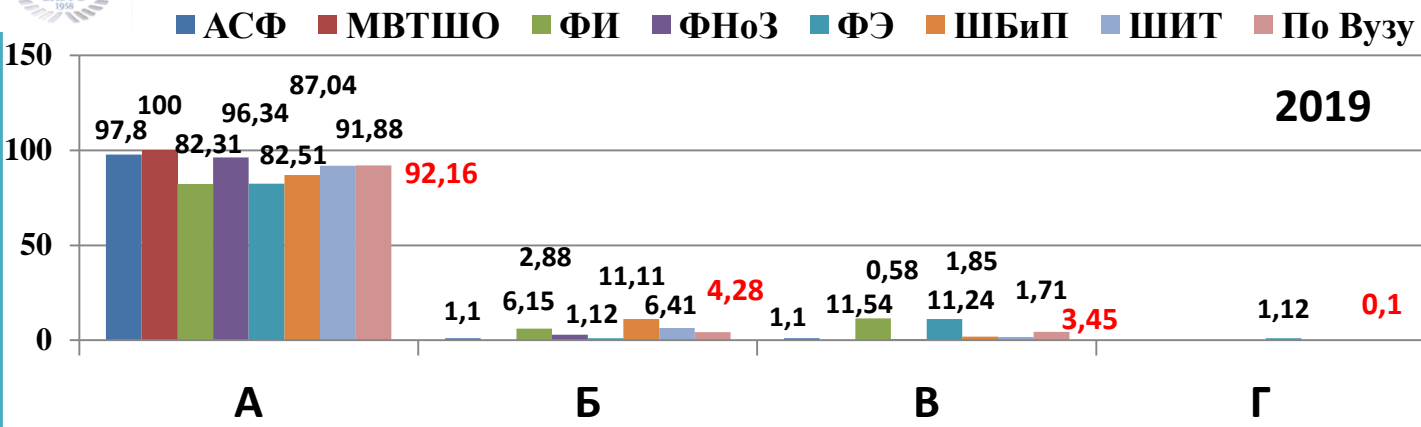
16. Пользуетесь ли Вы Справочником -путеводителем для студентов ВКГТУ?



2017 – 82,59%, 2018 – 74,09 %, 2019 – 77,56 %



17. Знаете ли Вы куратора своей группы?



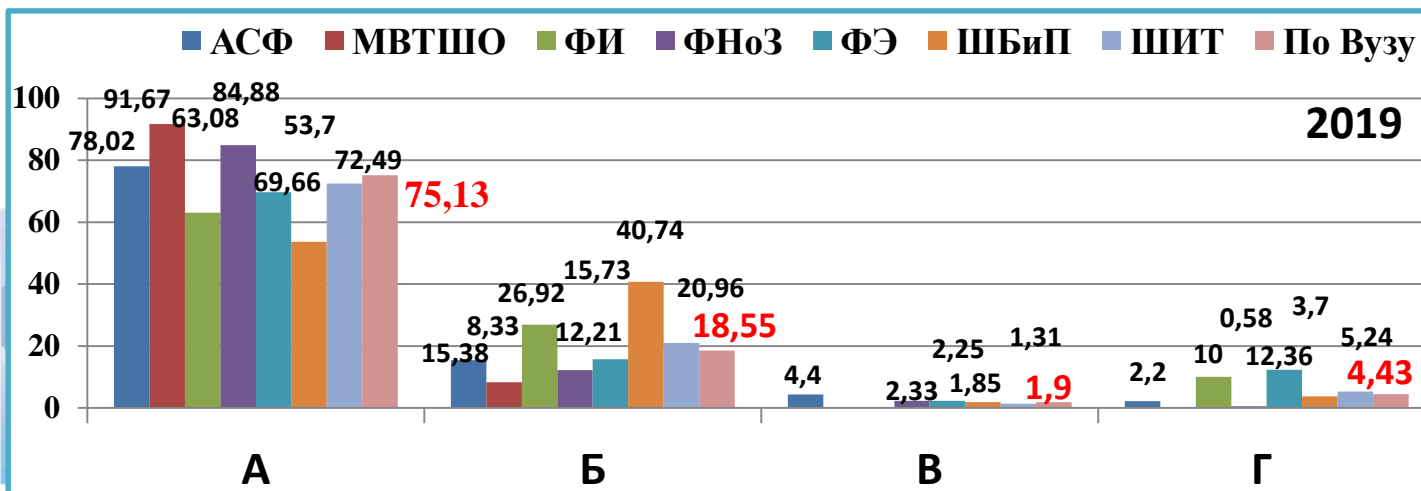
А) Да, знаю;

Б) Да, видел(а) его несколько раз;

В) Знаю, что он есть, но я с ним не знаком(а);

Г) У нашей группы нет куратора.

18. С какой периодичностью куратор встречается с Вашей группой?



А) Несколько раз в неделю;

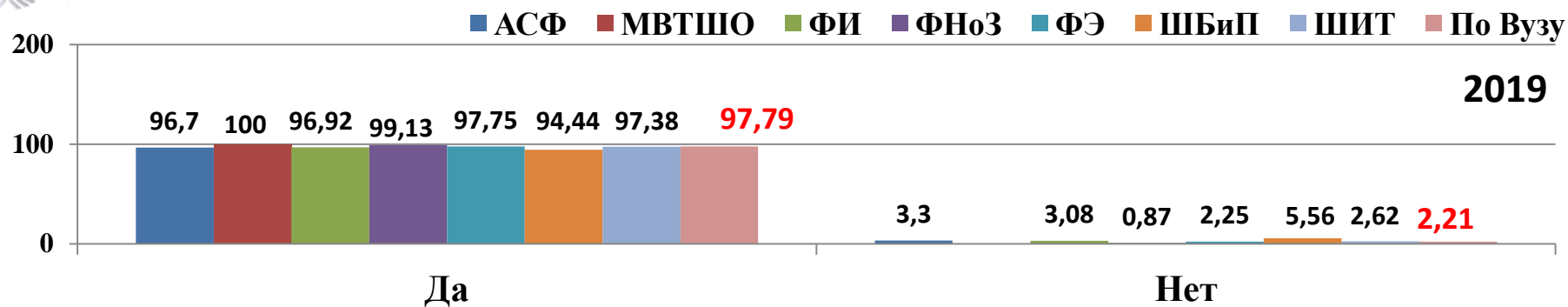
Б) Несколько раз в месяц;

В) Общается только во время учебных занятий, которые ведет сам в нашей группе;

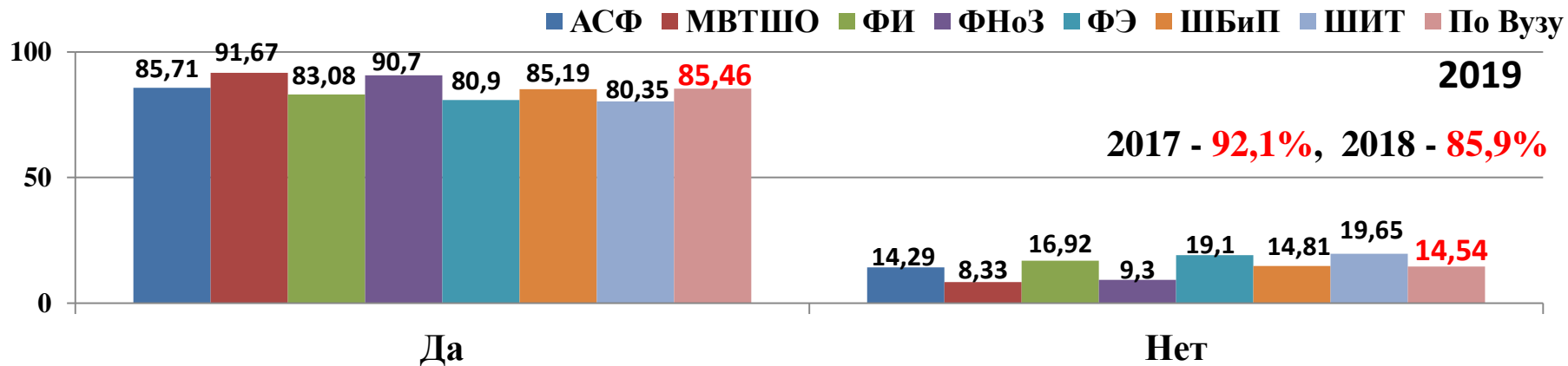
Г) Не работает с нами.



19. Знакомы ли Вы с Правилами внутреннего распорядка университета?

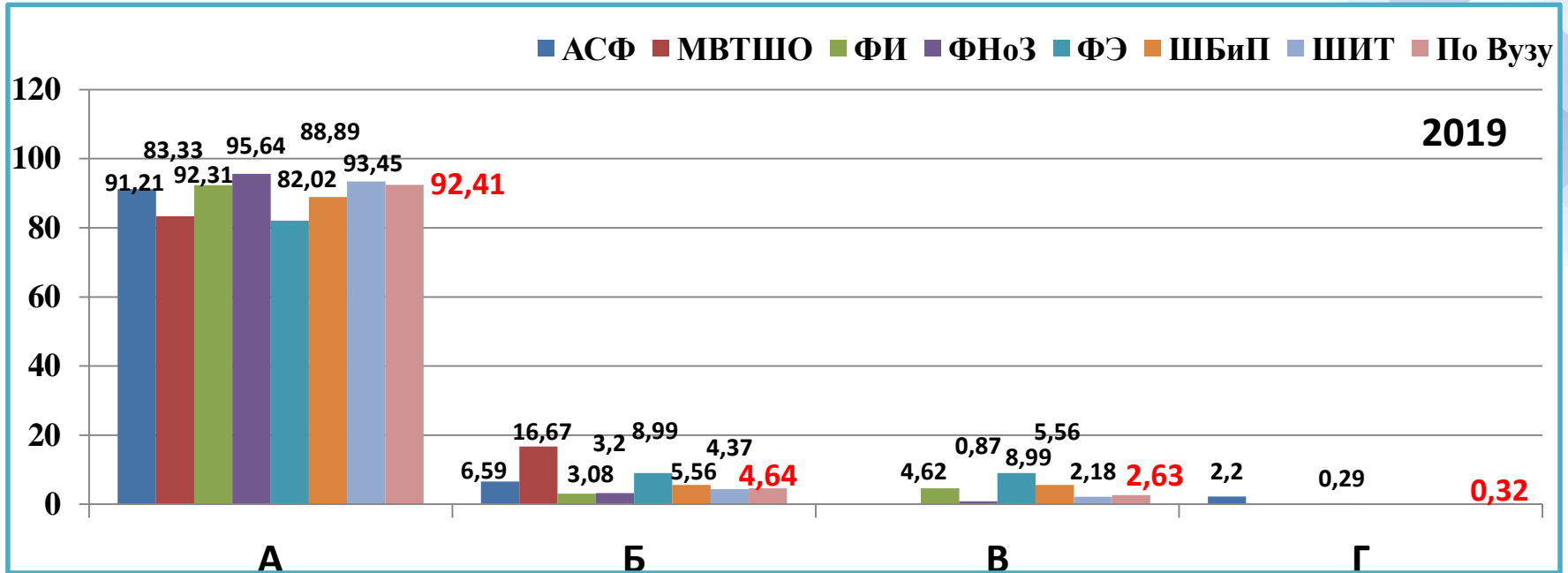


20. Доводилось ли Вам обращаться к куратору за советом, помощью, поддержкой?





21. Получили ли Вы помощь, поддержку, совет от куратора?



А) Да, куратор очень помог ;

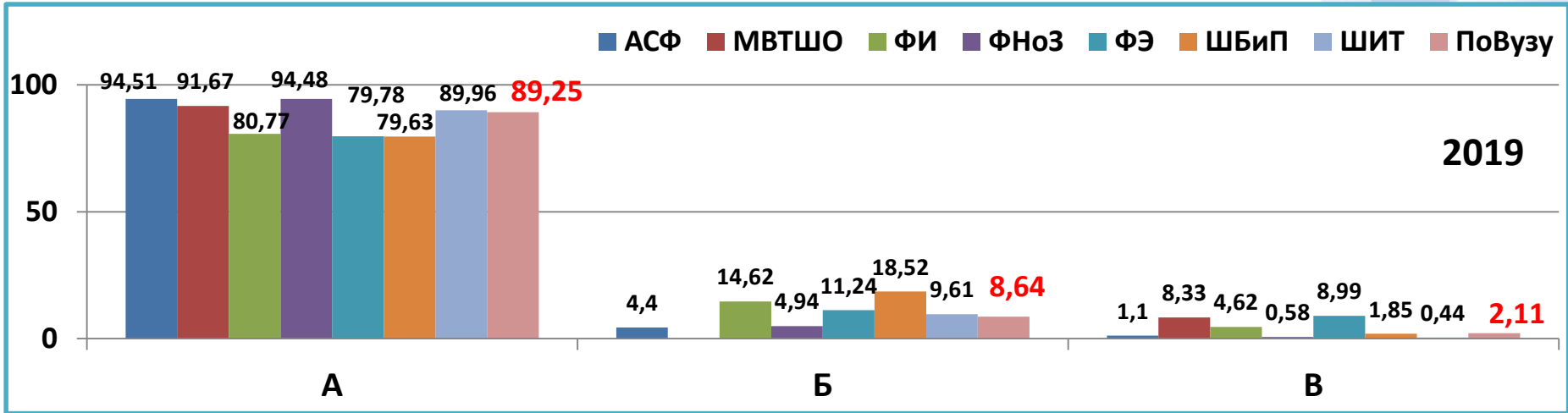
Б) Куратор старался помочь, но не получилось;

В) Куратор не смог помочь;

Г) Куратор отказал в помощи, совете, поддержке.



22. Устраивает ли Вас работа куратора Вашей группы?



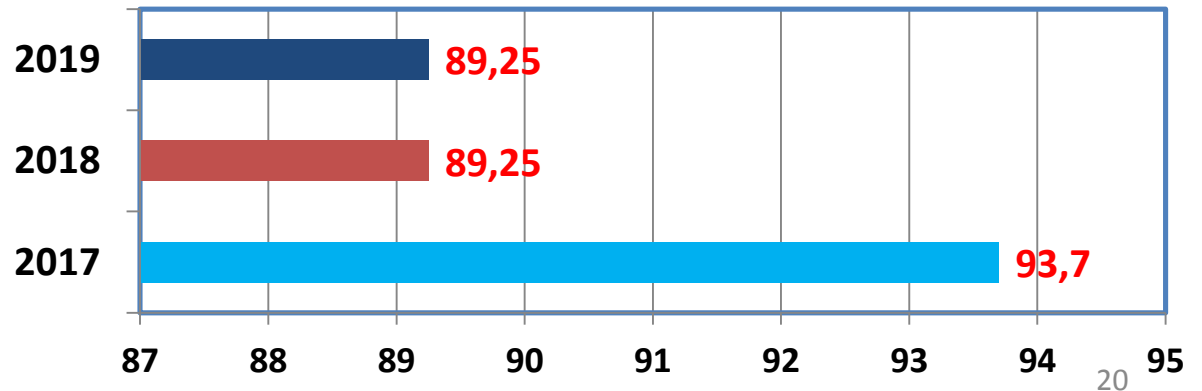
А) Да, полностью устраивает;

Б) В целом устраивает, но

можно больше уделять

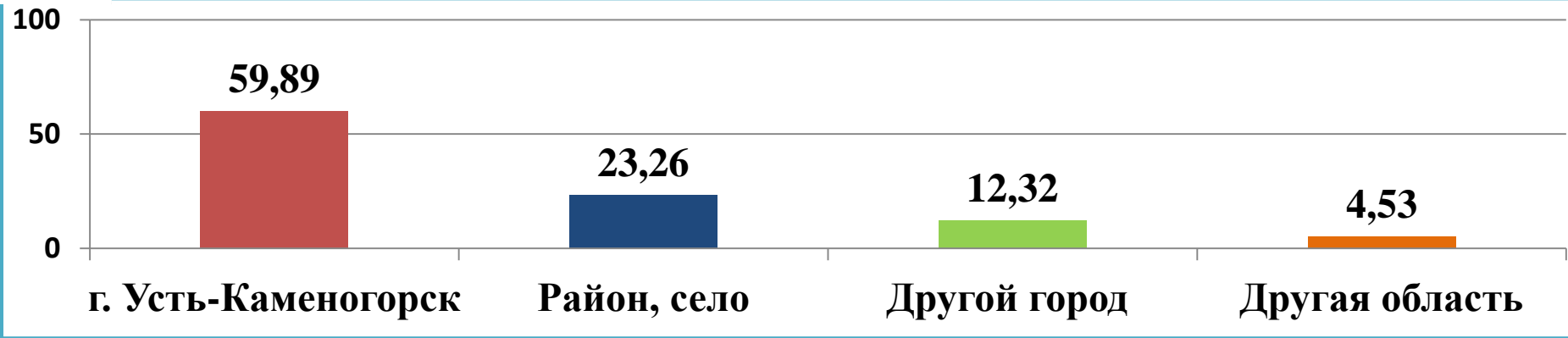
внимание нашей группе;

В) Нет, не устраивает.

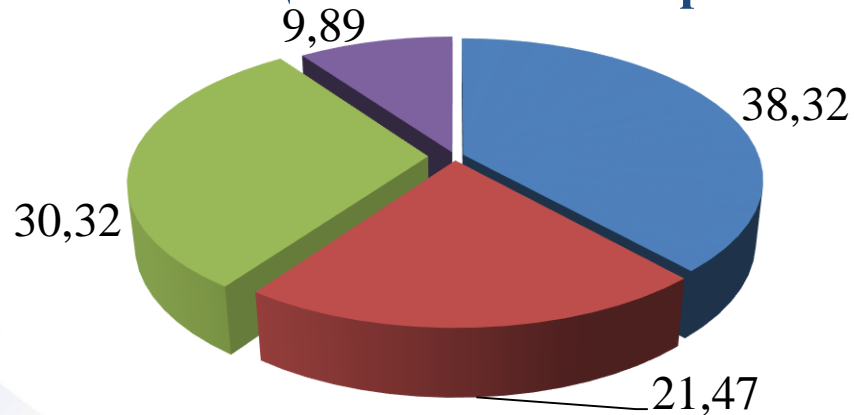




23. Место Вашего проживания до поступления в университет



24. В настоящий момент Вы проживаете



- В общежитии
- Снимаете частное жилье
- С родителями
- Имею свое жилье в Усть-Каменогорске